

"1 ve 2" Hava Yok
No Air to "1and 2"

P → T

"1" Havayla
Air to "1"

P → C

(Kaldırma
Tipping)

"2" Havayla
Air to "2"

P - C → T

(İndirme
Lower)

P - Pompa Bağlantısı / Pump Connection

C - Silindir Bağlantısı / Cylinder Connection

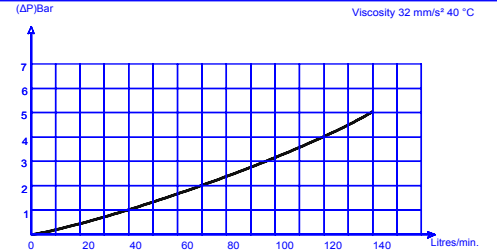
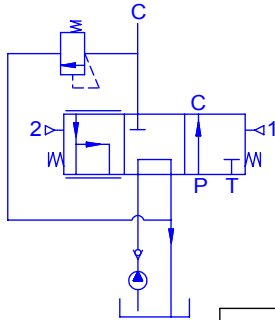
T - Tank Dönüş Bağlantısı / Return Tank Connection


1 - Pnömatik Bağlantı Hava Kontrolüyle Kaldırma / Pneumatic Connection Of Air Control-Tipping

2 - Pnömatik Bağlantı Hava Kontrolüyle İndirme (Yavaş) / Pneumatic Connection Of Air Control-Lower (Slow)

3 - Basınç Gösterge Noktası / Pressure Gauge point

- Three way (pump, cylinder, tank) air control valve for raising and lowering the tipping body.
- Built-in check valve.
- Flow Rate : 140 litres / min
- Max Pressure : 190 bar
- Working Pressure : 170 bar
- Working Pneumatic Pressure : min 6 bar
- WEIGHT : 5.07



AD / NAME	TARİH DATE	İMZA SIGN.	Parça Adı / Part Name	Stok kodu / Stock code			
ÇİZEN / DRAWN	İ.ÇINAR	13.6.2016	YÖN DENETİM VALFİ AÇIK DEVRE 3B 1" 140 LT CRD.(TEK MİL Ø4_yay)	VA36001062-	0004		
KONT./CHECKED	İ.ÇINAR	17.11.2020		Op. No.	Op. Kodu/Code		
ONAY/APPROVAL	M.YILDIZ	18.11.2020					
			Verilmeyen Toleranslar	Format	Ölçek	Ağırlık/Weight	5.07 kg
			±0,25	A4	1:3	Malz./Material	
			Yüzey kaplama / Surface coating:		--		
Değişiklikler Modifications	--	Açıklama Explanation	--	Rev. No: -	Rev. Tarihi/Date: 18.11.2020		